

Familien-Oasen am Wörthersee

2012

Impressionen
Preise & Pauschalen

Familienhotel
Elisabeth****

Appartementhaus
Sonnenhang***

www.elisabeth.info



Herzlich willkommen im „Elisabeth“ und „Sonnenhang“

Wir freuen uns sehr, dass Sie die „schönsten Tage im Jahr“ bei uns am Wörthersee verbringen möchten. Mit dem großzügigen Angebot in unseren beiden Häusern wollen wir Ihrem individuellen Bedürfnis ganz besonders entgegenkommen. Suchen Sie das Ambiente des Wohlfühlens und Genießens, dann sind Sie im **ELISABETH****** bestens aufgehoben. Im Appartementhaus **SONNENHANG*****, unmittelbar nebenan gelegen, bieten wir Ihnen gemütliche Ferienwohnungen für Familien an.

Wählen Sie Ihren Urlaub bei Freunden ... wir werden Ihre Wünsche bestmöglich erfüllen.

Andrea, Philipp u. Karl Grossmann



Das „Elisabeth-Team“



Ansicht „Elisabeth“



Ansicht „Sonnenhang“

Das Bemühen, immer für den Gast da zu sein, zuzuhören, Gemeinsames zu erleben und mehr als ein Dienstleister zu sein, zeichnet unser Team aus. Der herrliche Platz der Anlagen unweit des Seeufers in einer ruhigen Hanglage in Pörschach wird auch Sie begeistern. Vom Sonnenbalkon Ihres Appartements blicken Sie auf den nahen Wörthersee und unsere Hotel-Appartements und Suiten bieten jenen Komfort, den auch Sie zum Wohlfühlen nicht missen möchten.

Seit Sommer 2009 dürfen wir unsere Gäste auch in unserem neuen Hotel **BALANCE ****Superior** – dem SPA- und Wellnesshotel am Wörthersee – willkommen heißen. Alle Infos dazu auf: www.balancehotel.at



Ausgezeichnete kulinarische Impressionen in Haubenqualität

Genießen Sie den Tagesbeginn mit natürlichen Produkten von unserem reichhaltigen Frühstücksbuffet mit eigener Bioecke.

Vier- und fünfgängige Gourmetmenüs und eigene Kinderbuffets am Abend sind Standard bei uns im „Elisabeth“. Im ausschließlich unseren Gästen vorbehaltenen Restaurant verwöhnen wir Sie mit erlesenen Köstlichkeiten.

Ob Sie sich in der Aperitif-Lounge einen erfrischenden Cocktail bestellen, auf der Terrasse am Nachmittag bei Kaffee und hausgemachten Kuchenspezialitäten die Stunden genießen oder sich am abendlichen Gourmetmenü erfreuen... Wohlfühlen und Genießen mit der ganzen Familie ist angesagt.



Andrea,

die Gastgeberin, hat die Küche zu einem Kreativzentrum entwickelt, wo sie mit ihrem Team kulinarische Erlebnisse zelebriert.

Karl,

Ihr Gastgeber. Wenn er im Weinkeller über seine „Schätze“ schwärmt, versteht man, dass ein Hobby auch Leidenschaft sein kann.



Urlaubsinseln mit besonderer Note

12 komfortable Appartements und Suiten im „Elisabeth“

Unsere Appartements sind nach Farben und Themen ausgestattet und bieten perfekte Rückzugsräume vom „gestressten“ Alltag.

Die komfortabel und sehr individuell gestalteten Hotel-Appartements und Suiten werden auch Sie begeistern.

Garniert wird das Ganze mit viel Feingefühl gestalteten Details, die Sie an allen Ecken des Hauses wiederfinden.



Wellness-Oase mit Wohlfühlqualität



Erleben Sie die Wellnessinsel und lassen Sie sich von wohltuenden Düften und Dämpfen verwöhnen. Schalten Sie ab vom Alltag und tauchen Sie ein in eine Welt des Wohlbefindens. Sie entspannen in der finnischen Sauna, bei einem Infrarot-Bad, im Sanarium mit Farblichttherapie, im Frischwasser-Whirlpool, Erlebnisduschen, Frischluftgrotte und Aromainself mit Saftbar. Im Solarium, bei Massagen und auf der Magnetfeldmatte schalten Sie so richtig ab.

Unser „Kinder-Erlebnisland“

Auf über 1.500 m² erwarten Dich verschiedene Schaukeln und Karussells, Rutschen und Wippen. Täglich organisiere ich am Nachmittag Spiel & Spaß.

Am Abend gibt's dann nach dem Essen nochmals einen Programmpunkt, so dass deine Eltern in aller Ruhe das herrliche Menü genießen können. Für Dich haben wir natürlich ein eigenes Kinderbuffet vorbereitet!

Wir machen mit Euch auch spannende Ausflüge oder auch eine Fahrt mit dem Piratenschiff am Wörthersee.

*Also - ich freue mich auf deinen Besuch -
deine Annika*



Appartementhaus Sonnenhang***

Frühstück mit Seeblick inklusive

Platz nehmen, den neuen Tag über dem
Wörthersee spüren, das taufrische Gras
der üppigen Wiese riechen ...

... so beginnt ein Urlaubstag am
Sonnenhang über dem Wörthersee.

In sieben gemütlich eingerichteten Ferien-
wohnungen finden Sie viel Komfort in
unmittelbarer Nähe unseres Hotels „Elisabeth“.

Das Restaurant und die Wellnessanlage stehen
dort natürlich ebenfalls zu Ihrer Verfügung.





„Panorama- Fernsehen“ auf der Terrasse

Einfach zurücklehnen,
ein Glas samtigen Sauvignon,
an nichts denken, die warme
Luft spüren...
...so endet ein Urlaubstag am
Sonnenhang über dem
Wörthersee.



Der Wörthersee, eine der schönsten Seebühnen Europas



Gratis Privatbad Saag

Als Gäste des Hotels ELISABETH**** und des Appartementhauses SONNENHANG*** genießen Sie das GRATIS Baderlebnis im wohl schönsten Privatbad am Wörthersee. Eine herrliche Liegewiese mit einem Pavillon, schattige Plätze und eine tolle Wasserrutsche erwarten Sie hier ebenso, wie es für die Kleinen ein abgegrenztes Planschbecken gibt.

Die angeschlossene Strandbar und ein kleines Restaurant mit einer großartigen Seeterrasse ergänzen das pure „Seegefühl“. Direkt am Bad stehen auch genügend Parkplätze zur Verfügung (in ca. 5 Fahrminuten vom Hotel aus erreichbar).

Österreichs bekanntester See

Mit einer Länge von 17 Kilometern und einer Breite bis zu 1.600 Metern bildet der Wörthersee als größter Badesee Kärntens von jeher das Herz der Region.

Mit Badetemperaturen bis 27° C ist der Badespaß schon ab Ende April und bis Mitte Oktober garantiert! Rund um den See führt ein ausgebauter Radweg – und mit dem neuen **WÖRTHERSEE-RUNDWANDERWEG** erleben Sie herrliche Ausblicke auf den See!

Wörthersee Kärnten Card: 110 Ausflugsziele inklusive!

GRATIS

Als unsere Gäste erhalten Sie im **ELISABETH** und **SONNENHANG** die Wörthersee-Kärnten Card für die ganze Dauer des Aufenthaltes – und das für die ganze Familie **GRATIS!**

Mit der WÖRTHERSEE CARD bewegen Sie sich kostenlos am Berg und See. Und das von Anfang April bis Ende Oktober!

ERLEBNISAUSFLÜGE inklusive

Von April bis Oktober 2010 stehen Ihnen wöchentlich verschiedene geführte und betreute Erlebniswanderungen zur Auswahl.

SIGHTSEEING inklusive

Mit der WÖRTHERSEE CARD besuchen Sie über 100 Ausflugsziele (Reptilienzoo Happ, Obir-Tropfsteinhöhle, Abenteuer Affenberg, Tscheppaschlucht u.v.m.) in ganz Kärnten zum **NULLTARIF**. Und das so oft Sie wollen.

FREIE FAHRT ZUR SEE!

Wörtherseeschiffahrt (Bonuspartner 50 % Ermäßigung), Schifffahrt am Millstätter und Ossiacher See oder auf der Drau – jede Fahrt ist gratis und das für die Dauer Ihres Urlaubes.

BADEWONNEN inklusive

Im Wörthersee baden, Sonnengenuß pur. Warum? Weil das Wasser in Österreichs größter Badewanne Trinkwasserqualität hat. Sie können die Strandbäder der Region inklusive dem **Panoramabad Pörtschach** mit der WÖRTHERSEE CARD kostenlos besuchen.

BUS und BAHN

Fahren Sie, wohin Sie wollen. Die WÖRTHERSEE CARD bietet auch hier zusätzliche Vorteile. Die Fahrten mit Bus und Bahn sind um rund 50 % vergünstigt.

SPORT

- Sport- und Freizeitmöglichkeiten Sie bis zu 30 % ermäßigt!
- Tennis • Minigolf • Tret- oder Ruderboot • Wasserski, Wake Board
- Abenteuer pur: Canyoning, Höhlen- und Schluchtenwandern
- Die Bergbahnen und Panoramastraßen Kärntens sind kostenlos.



Unsere neuen Citybikes stehen Ihnen für Ihre Radtouren kostenlos zur Verfügung!

Preise 2012 im „Elisabeth“

12 komfortable Hotel-Appartements und Suiten im „Elisabeth“

Preise in EURO pro Erwachsenen/Tag inkl. Frühstücksbuffet (ÜF) oder Halbpension (HP)

Saisonzeiten		bis 11.5.2012 ab 23.9.2012	11.5.-6.7.2012 26.8.-23.9.2012	6.7.-26.8.2012
Typ C	ÜF	44,-	56,-	81,-
	HP	64,-	76,-	101,-
Typ B	ÜF	48,-	61,-	88,-
	HP	68,-	81,-	108,-
Typ A1	ÜF	52,-	64,-	92,-
	HP	72,-	84,-	112,-
Typ A2	ÜF	56,-	69,-	99,-
	HP	76,-	89,-	119,-
Kinderpreise				
bis 3 J	ÜF	FREI	FREI	10,-
	HP	FREI	FREI	16,-
bis 6 J	ÜF	FREI	10,-	16,-
	HP	FREI	15,-	22,-
bis 12 J	ÜF	10,-	14,-	22,-
	HP	15,-	19,-	30,-
bis 15 J	ÜF	12,-	18,-	26,-
	HP	22,-	28,-	34,-

PREISBONUS

bei Buchungen ab 7 Nächten mit Ausnahme der Aktionswochen	8 %	6 %	4 %
--	-----	-----	-----

AKTIONSWOCHEN

7 Nächte Urlaub genießen = 6 Nächte zahlen!

6.5.-13.5. 10.6.-17.6. 7.7.-13.7. 19.8.-26.8. 16.9.-23.9. 30.9.-7.10.

Aufpreis für Kurzaufenthalte bis 3 Nächte 10%

Typ A 1: 1 Schlafzimmer, Typ A 2: 2 Schlafzimmer. Die Preise sind auf Belegbasis 2 Erwachsene kalkuliert. Für den 3. und 4. Erwachsenen (ab 16 Jahre) gilt ein Tagespreis von € 26,- mit Frühstücksbuffet und € 46,- inkl. Halbpension. In den angeführten Preisen inbegriffen: Strom, Heizung, Bettwäsche, Sat-Farb-TV, Handtücher und Badetücher, Tischwäsche, Endreinigung, tägl. Zimmerservice. **Wir empfehlen unseren Gästen eine Reisetornoversicherung. Infos unter: www.europaeische.at** Nicht inbegriffen sind: Ortstaxe (Kinder und Jugendliche bis 16 Jahre frei), Hunde auf Anfrage (Reinigungszuschlag: € 10,-/Tag). VISA, Mastercard, AMEX und EC-Karte werden als Zahlungsmittel gerne akzeptiert. **NEU: Internet-Ecke. Internetzugang im Zimmer.**



Appartement Typ A 1

Wohn-Schlafraum und 1 oder 2 Schlafzimmer für 2-6 Personen, Küche oder Küchenecke mit Sitzgruppe, Kaffeemaschine, Radio, Dusche/WC, Haarföhn, Vorraum, Balkon zum See, Sat-TV, Telefon, Safe. Ca. 58 m²

Typ A2 mit zwei Schlafzimmer, Wohnraum, getr. Dusche/WC. Ca. 60 m²



Appartement Typ B

Wohn-Schlafzimmer und 1 Schlafzimmer für 2-4 Personen, Küchen- und Sitzecke, in verschiedenen Stilrichtungen eingerichtet, Dusche, WC, Haarföhn, Kaffeemaschine, Radio, Sat-TV, Balkon zum See, Telefon, Safe. Ca. 44 m²



Suite Typ C (auch als Maisonette)

Wohnraum mit Couchbetten und 1 Schlafzimmer, für 2-4 Personen, Sitzecke, Radio, Sat-TV, Telefon, Safe, Dusche, WC, Haarföhn, Minibar, Balkon zum See. Ca. 36 m²

Die Grundrisse können typenweise variieren!

Pauschalen 2012 im „Elisabeth“

„BEST INKLUSIV“ Wochenpauschalen im „Elisabeth“

Saisonzeiten	bis 11.5.2012 ab 23.9.2012		11.5.-6.7.2012 26.8.-23.9.2012		6.7.-26.8.2012	
	Woche	Tag	Woche	Tag	Woche	Tag
Typ C	1. Wo	419,-	539,-		699,-	
	2. Wo	369,-	52,-	489,-	69,-	669,- 95,-
Typ B	1. Wo	429,-	569,-		749,-	
	2. Wo	379,-	54,-	539,-	76,-	709,- 101,-
Typ A1	1. Wo	439,-	589,-		789,-	
	2. Wo	399,-	57,-	549,-	78,-	749,- 104,-
Typ A2	1. Wo	499,-	649,-		819,-	
	2. Wo	459,-	65,-	589,-	84,-	769,- 109,-

Ab einer Woche tagweise Verlängerung möglich.

GRATIS-Service für unsere Kleinen im „Elisabeth“

Babysset mit Kinderbettchen, Eshochstuhl, Wickeltisch, Babybadewanne, Gratis-Buggys. Spielplätze mit Riesenrutsche, Karussell, Indianerlager und Westernfort. Babyüberwachungsanlage. Hauseigene Kinderbetreuung. Fahrradpark mit City-Bikes, Kinderrädern, Sicherheitskindersitzen. NEU: Streetroller und Kinderanhänger. Boccia-bahn, Tischfußball und Tischtennisplatz. Umfassendes Programm mit sportlichen und geselligen Höhepunkten. GRATIS-Eintritt im Strandbad mit Kinderplantschbecken und Riesenrutsche. Babysitting auf Wunsch. Miniclub im Haus. Kinderbetreuung auch zum Abendessen. Eigenes Kinderbuffet im Restaurant.

Unser Kinderbuffet

Beispiel

Kleines Wienerschnitzel

≈

Kinderspieß

≈

Petersilienkartoffel

≈

Pommes Frites

≈

Buntes Gemüse

≈

Vanillepudding mit Himbeersoße

BEST-INKLUSIV-Leistungen 2012

- Komfortables Appartement od. Suite nach Wahl
- Frühstücksbuffet mit Müsli- und Marmeladenbuffet
- 4- bzw. 5-Gang-Gourmetmenü am Abend
- Schmankerl- und Süßspeisenbuffet (fakultativ)
- Outdoor-Abend mit Musik (fakultativ)
- „Elisabeth“-Qualitätswein zum Abendmenü
- Umfassendes Gästeprogramm
- Tägliche Reinigung des Appartements
- Kärnten Card inklusive
- Endreinigung
- Bademantel
- Wellnessinsel • Infrarot-Kabine (1x)
- Frischwasserwhirlpool (1x)
- Solarium (1x)
- Fahrräder
- **Wir empfehlen den Abschluss einer Reisetornoversicherung** (www.europaeische.at)

Gourmet-Menü am Abend

Beispiel

*Gruß aus der Küche
oder Salatbuffet*

≈

*Praline von der Gänseleber
serviert im roten Zwiebelkonfit
mit Wildpreiselbeeren und Kräuterbröckchen*

≈

*ofenfrisches Soufflé vom Montasio
in brauner Butter und
getrockneten Rosenblättern*

≈

*Wörterseezander in Folie gebraten
dazu reichen wir Kapernhollandaise und
Petersilienkartoffeln*

oder

*rosa gebratenes Filet von der Flugente
in Gewürzglace mit Gemüse-
mousse umgeben von handgemachten*

Schupfnudeln

≈

Elisabeth's süße Dessert-Variation



BEST-INKLUSIV-Kinderpauschalen

	Woche	Tag
bis 3 Jahre	70,-	10,-
bis 6 Jahre	120,-	17,-
bis 12 Jahre	170,-	24,-
bis 15 Jahre	220,-	31,-



Wellnesspreise / Packages 2012 im „Elisabeth“

Massagen und Therapien

Ganzkörpermassage	55 min	52,-
Teilmassage	30 min	32,-
wohltuende Kopfmassage (belebend oder beruhigend)	25 min	32,-
Fußreflexzonenmassage	25 min	29,-
Lymphdrainage-Massage (beruhigend, regenerierend)	25 min	35,-
Lymphdrainage-Massage (beruhigend, regenerierend)	55 min	58,-
Aroma-Anti Cellulite-Wickel	50 min	59,-
Magnetfeld-Resonanztherapie	20 min	10,-

Unsere Wellnesszone im Elisabeth erwartet alle Gäste unserer Häuser mit vielen Einrichtungen zum Relaxen. Sauna und Sanarium, Infrarot-Wärmekabine, Frischwasser-Whirlpool und Erlebnisduschen finden Sie hier ebenso wie einen herrlichen Ruhebereich mit Saftbar und eine eigene Frischluftgrotte.

Im Massagebereich verwöhnen wir Sie mit ausgewählten Behandlungen und Anwendungen wie z.B. Teilmassagen, Fußreflexzonenmassagen, Lymphdrainage-Anwendungen und Aromamassagen.

Hauseigene Bademäntel liegen für Sie bereit. Für Fitness und Gesundheit sorgen Geräte im Fitnessbereich und bestes Quellwasser unseres Trinkbrunnens.

Selbstverständlich steht Ihnen auch unser neues SPA im Hotel Balance** Superior (250 m) mit vielen Angeboten zur Verfügung.**

Packages im „Elisabeth“

1 Geschenk aus der „Groanel-Boutique“ gratis!

Kurzurlaubspaket

Verbringen Sie erholsame Ferientage am Wörthersee und genießen Sie die Kärntner Gastfreundschaft.

Inklusivleistungen:

- 3 Nächte im komfortablen Hotel-Appartement oder Doppelzimmer
- Frühstücksbuffet mit Müsli- und Bratenspeisen
- Gourmet-Menü am Abend

Wellnessinsel

- 1 Infrarot Wärmetherapie
- 1 Magnetfeldresonanz-Anwendung
- 1 Flasche Qualitätswein – Sonderabfüllung „Elisabeth“
- Kärnten Card

Preise und Termine*, gesamtes Programm:
Saisonzeiten bis 11.5. ab 23.9. 11.5.-6.7. 26.8.-23.9.

Elisabeth	179,-	239,-
Sonnenhang	159,-	219,-

Golfarrangements

Bei unseren Partnerplätzen können wir als Gründungsmitglied tolle Preisermäßigungen bieten. Als Gast in einem unserer Häuser spielen Sie auf 10 Golfplätzen in Kärnten sowie in Bled (Slowenien) und in Tarvis (Italien) zum VIP-Vorteilspreis von € 52,- auch am Wochenende.

Inklusivleistungen: (3 Nächte oder 7 Nächte)

- komfortables App./ Suite Ihrer Wahl (Preisbasis Typ C)
- Frühstücksbuffet mit Müsli- und Bratenspeisen
- tägl. Benützung der Wellnessinsel mit Frischluftgrotte
- 2 oder 5 Greenfees wahlweise auf 10 Plätzen
- Gourmet-Abendmenü bzw Themenbuffets
- Kärnten Card für die Dauer des Aufenthalts
- Reservierung der Abschlagszeiten
- 1 Wellnessanwendung (Solarium, Magnetfeld, Infrarot)

Preise und Termine*, gesamtes Programm:
Saisonzeiten bis 11.5. ab 23.9. 11.5.-6.7. 26.8.-23.9. 6.7.-26.8.

Elisabeth			
3 Nächte	269,-	339,-	416,-
7 Nächte	659,-	749,-	979,-
Sonnenhang			
3 Nächte	218,-	279,-	329,-
7 Nächte	559,-	649,-	779,-

Frühlings- u. Herbstzeitwochen

Klimatisch sind Frühling und Herbstzeit in Kärnten ein Teil des Sommers. Österreichs südlichstes Bundesland hat die meisten Sonnenstunden und milde Temperaturen von April bis Ende Oktober.

Inklusivleistungen (7 Nächte)

- komfortables Appartement/Doppelzimmer Ihrer Wahl (Preisbasis Typ C/Woche)
- tägl. Frühstücksbuffet
- tägl. Gourmetmenü am Abend
- tägl. Benützung der Wellnessinsel (im Elisabeth) od. Holzblocksaua im Balance
- 1 Frischwasserwhirlpool
- 1 Solarium • Bademantel
- 1 Genusswanderung in herrlicher Landschaft
- 1 Käsnudeltour
- Radverleih
- Kärnten Card

Preise pro Person*, gesamtes Programm:

Saisonzeiten bis 11.5. ab 23.9. 11.5.-6.7. 26.8.-23.9.

Elisabeth	399,-	499,-
Sonnenhang	339,-	439,-

* Aufpreis Typ B € 35,- Typ A € 63,- Person/Woche (Belegungsbasis 2 Personen, Preise pro Person/Woche)

Preise 2012 im „Sonnenhang“

Heilblumen sorgen für Ihr Wohlbefinden in unserem Appartementhaus „Sonnenhang“

Preise „Sonnenhang“ pro Ferienwohnung/Tag*

(Basis 2 Erwachsene, 2 Kinder, Aufpreis je weitere Erw. € 10,-, Aufpreis je weiteres Kind € 5,-)

Saisonzeiten	bis 11.5.2012	11.5.-6.7.2012	6.7.-26.8.2012
	ab 23.9.2012	26.8.-23.9.2012	
Wildrose	69,-	79,-	122,-
Salbei	69,-	79,-	132,-
Ringelblume	49,-	59,-	98,-
Kamille	59,-	69,-	112,-
Melisse	59,-	69,-	112,-
Lavendel	59,-	69,-	112,-
Himmelschlüssel	69,-	79,-	132,-
PREISBONUS (mit Ausnahme der Aktionswochen) bei Buchungen ab 7 Nächten	8 %	6 %	4 %
AKTIONSWOCHEN 7 Nächte Urlaub genießen = 6 Nächte zahlen!			
6.5.-13.5.	10.6.-17.6.	7.7.-13.7.	19.8.-26.8.
			16.9.-23.9.
			30.9.-7.10.

Neben unserem Hotel ELISABETH liegt das Appartementhaus SONNENHANG mit 7 geräumigen Ferienwohnungen.

Eine große Gartenanlage mit speziell für unsere Gäste angelegten Kräuter- und Gewürzgärten lädt zum Schauen und Verweilen ein, und jede Ferienwohnung wurde nach einer bekannten Heilblume benannt.

Im ELISABETH stehen Ihnen alle Annehmlichkeiten unseres 4-Stern-Hotelbetriebes ebenfalls zur Verfügung. Auf Wunsch servieren wir Ihnen dort auch ein abwechslungsreiches Frühstücksbuffet (€ 12,-) und verwöhnen Sie mit Gourmet-Menüs (4-gängig € 28,- / 2-gängig € 19,-) und Themenbuffets am Abend.



Wildrose

Schlafzimmer, Wohnschlafzimmer, Küche mit Essecke, Kaffeemaschine, SAT-TV, Vorraum, Dusche, WC, Haarföhn, große Terrasse zum See mit Liegewiese. Ca. 60 m²



Salbei

Schlafzimmer, Kinderzimmer, Vorraum, Küche mit Essecke, SAT-TV, Kaffeemaschine, Dusche, WC, Haarföhn, Terrasse mit Liegewiese zum See. Ca. 56 m²



Ringelblume

Schlafzimmer, Küche mit Essecke, Dusche/WC, SAT-TV, Kaffeemaschine, Haarföhn, Balkon mit Seeblick. Ca. 28 m²



Kamille

Schlafzimmer, Wohn-Schlafzimmer, Dusche, WC, SAT-TV, Kaffeemaschine, Haarföhn, 2 Balkone zum See. Ca. 42 m²



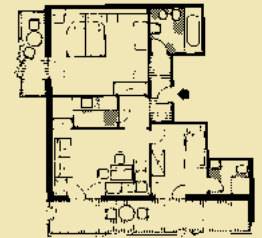
Melisse

Schlafzimmer, Wohn-Schlafzimmer, Küche mit Essecke, Dusche, WC, SAT-TV, Kaffeemaschine, Haarföhn, 2 Balkone zum See. Ca. 41 m²



Lavendel

Schlafzimmer, Wohnschlafzimmer mit Sitzecke, Küche, Kaffeemaschine, Haarföhn, Dusche/WC, SAT-TV, Balkon zum See. Ca. 40 m²



Himmelschlüssel

Schlafzimmer mit Dusche/WC, Wohn-Schlafzimmer mit Essecke und Küche, Einbettzimmer mit Dusche/WC, Haarföhn, 2 Balkone zum See, SAT-TV. Ca. 60 m²

* Aufpreis für Kurzaufenthalte bis 3 Nächte 10%

Preise zuzüglich Ortstaxe (€ 2,-/Erw., Kinder unter 16 Jahren frei) und Endreinigung (nach Größe € 35,- bis € 48,-). Hundepauschale € 10,-/Tag. VISA, Mastercard, AMEX und EC-Karte werden als Zahlungsmittel gerne akzeptiert.

Die Grundrisse können typenweise variieren!

Auf Wiedersehen im „Elisabeth“ und „Sonnenhang“



Fliegen Sie nach Kärnten!

Mehrere Fluglinien verbinden Kärnten mit Städten in ganz Europa. Selbstverständlich holen wir Sie **KOSTENLOS** vom Flughafen ab, der lediglich 15 Fahrminuten entfernt ist.

Flugverbindungen:

Austrian	www.aua.com	(von Düsseldorf und Hamburg)
Condor	www.condor.com	(von Berlin und Köln)
German Wings	www.germanwings.com	(von München und Frankfurt)
Lufthansa	www.lufthansa.com	(von London Stansted, Göteborg und Stockholm)
Rianair	www.ryanair.com	

Hotelstornobedingungen:

Wenn Sie aus unvorhersehbaren Gründen den Urlaub stornieren müssen, fallen nachstehende Stornokosten an:

bis 1 Monat vor Anreise: kostenlos
bis 2 Wochen vor Anreise: 50 %
ab 1 Woche vor Anreise: 80 %

Wir empfehlen unseren Gästen den Abschluss einer Reisestornoversicherung.
Infos unter: www.europaerische.at



9210 Pörtschach
Winklerner Straße 68
Tel.: +43 (0) 42 72 / 2479
Fax: +43 (0) 42 72 / 2479-90
office@balancehotel.at
www.balancehotel.at



Familie Grossmann
Info- und Buchung:

9210 Pörtschach, Österreich
Mühlweg 42
Tel.: +43 (0) 42 72 / 30 01
Fax: +43 (0) 42 72 / 30 01-90
hotel@elisabeth.info
www.elisabeth.info

